

## PLATZIERUNG IM KUNDENLAUF ODER IN KASSENNÄHE



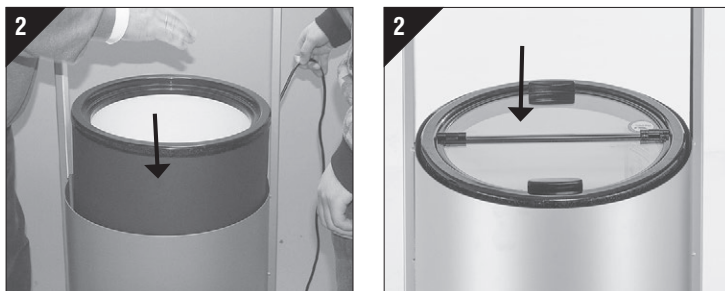
Füllen Sie die für PlusTools gelieferte Ware in das Snack&-CoolPlus, wie auf dem Bild links zu sehen ist. Dabei werden die Süßwaren/Snacks in die obere Schütze und die Getränke in dem Cooler unten platziert.

Sollten Sie das Modul und den Cooler separat voneinander geliefert bekommen haben, muss der Cooler erst noch in die Säule integriert werden.

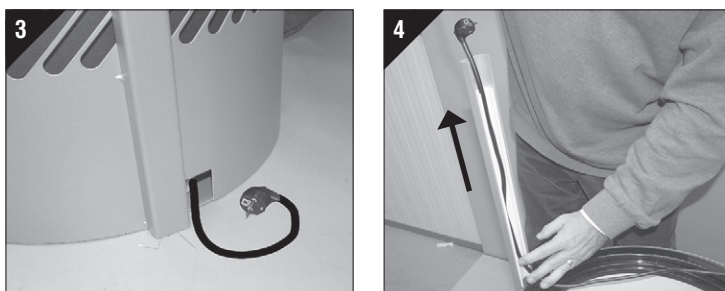
Bitte stellen Sie den Kälteregele am Cooler direkt auf die Position zwischen 4 und 5 (Empfehlung seitens des Herstellers). Der Regler kann nach Zusammenführung mit der Säule nicht mehr verstellt werden!



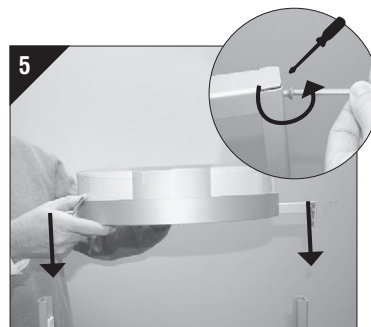
1 Durch Lösen der rechts und links befindlichen Schrauben (Inbusschlüssel anbei) entnehmen Sie die obere Schütze. Durch den entstandenen Platz 2 können Sie nun den Cooler in die Säule einfügen. Beachten Sie bitte, dass der Netzstecker zuvor durch den unten befindlichen Ausgang 3 gesteckt werden muss, um eine Stromzufuhr von unten gewährleisten zu können.



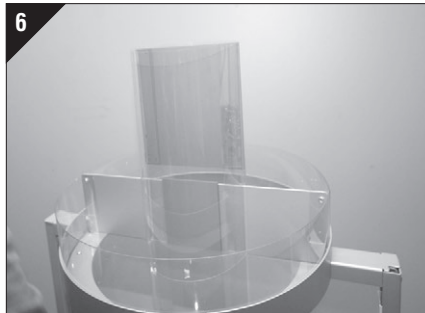
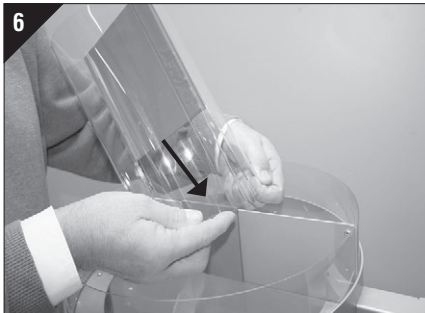
4 Sollten Sie eine Stromzufuhr aus der Decke haben, fädeln Sie den Netzstecker bitte in den seitlich befindlichen Kabelkanal.



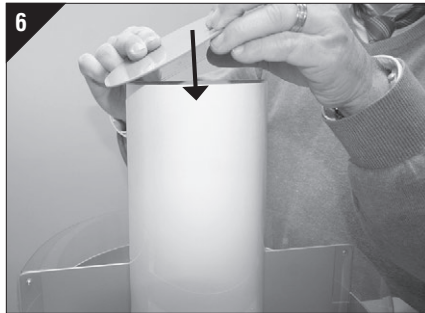
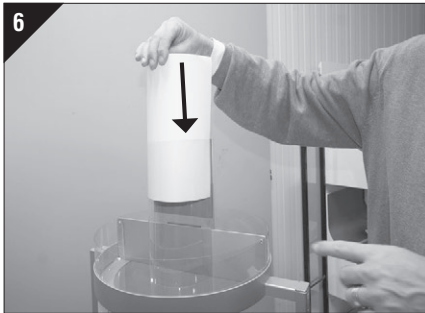
5 Befestigen Sie nun die obere Schütze wieder durch Aufstecken und seitliches Anbringen der Schrauben.



Bitte lesen Sie weiter auf der Rückseite. ▶



**6** Die beiden kleineren mitgelieferten Werbemittel stecken Sie bitte in die Acrylsäule in der oberen Schütte.



**7** Die größeren Werbeplakate stecken Sie bitte in die Wechseltasche im unteren Bereich der Säule.

Die Werbemittel erhalten Sie in zwei Varianten: Einmal mit aufgedruckter UVP-Empfehlung und zusätzlich einmal mit Preisfeldern, die Sie mit einem Edding-Stift individuell ausfüllen können.

